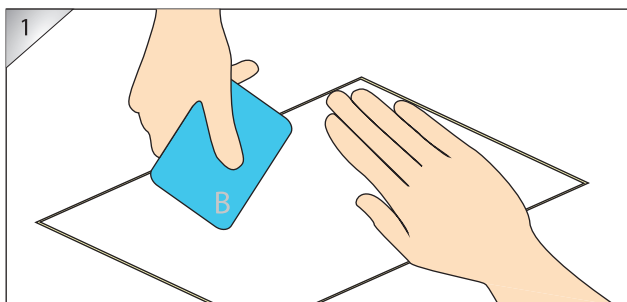


## Infos techniques:

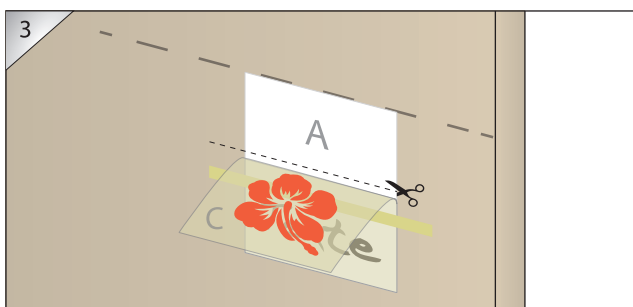
- Les adhésifs sont des matériaux très sensibles aux températures, il est conseillé d'opérer une pose entre 15° et 20°C.
- La surface doit être propre, lisse, sans poussière et non grasse pour que la colle puisse adhérer au mieux.
- **Maroufler** = mouvement de la raclette pour chasser les bulles d'air.



1 Avant de commencer la pose, à l'aide d'une raclette ou d'une carte bancaire (B), marouflez recto/verso votre sticker afin qu'il adhère bien au film de transfert (C).



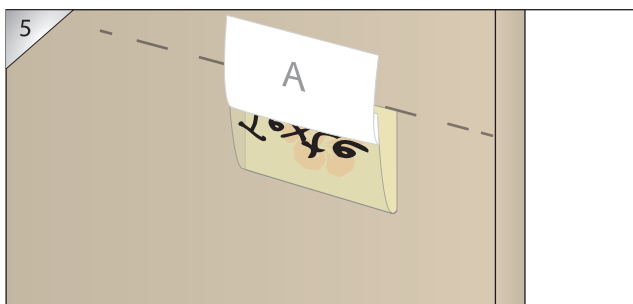
2 Positionnez votre sticker de niveau si besoin et fixez-le à l'aide d'une bande de ruban adhésif, de préférence entre 2 éléments.



3 Repliez la partie haute puis séparez le film de transfert (C) du liner (A), en faisant attention à ce que toutes les parties du sticker restent bien sur le film de transfert (C) et coupez le liner (A).



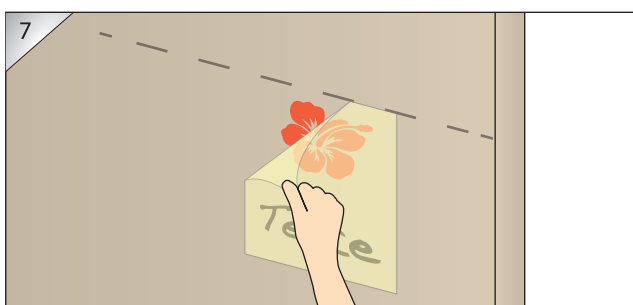
4 Marouflez la partie sans liner de votre sticker en partant du centre vers l'extérieur et du ruban adhésif vers le haut.



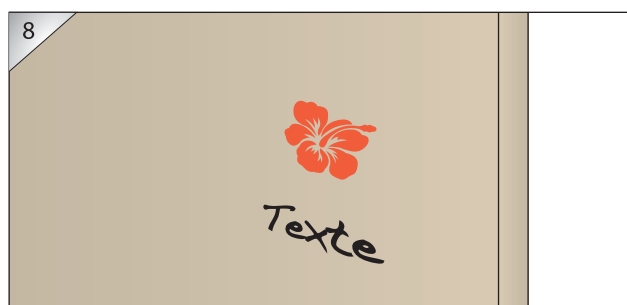
5 Retirez le ruban adhésif. Soulevez la partie basse puis tirez le liner (A) vers le haut en faisant également attention à ce que votre sticker reste bien sur le film de transfert (C).



6 Avec une main, maintenir le film de transfert (C) de façon à exercer une légère tension puis avec l'autre main, marouflez le reste de votre sticker.



7 Avant de décoller, repassez un coup de raclette sur la totalité du sticker (surtout sur les parties fines), puis tirez doucement le film de transfert en formant un angle à 45°.



8 Et voilà... Votre sticker est posé !