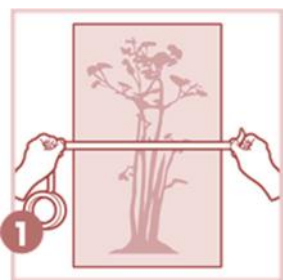


Outils nécessaires : Produit nettoyant / une raclette de pose / un chiffon propre / scotch de peintre / des ciseaux / un cutter ou aiguille

Infos techniques :

- Les adhésifs sont des matériaux très sensibles aux températures : il est conseillé d'opérer une pose entre 15° et 20°C.
- La surface doit être propre, lisse, sans poussière et non grasse pour que la colle puisse adhérer au mieux.
- **Maroufler** = mouvement de la raclette pour chasser les bulles d'air



Préparation du support où sera posé le sticker adhésif :

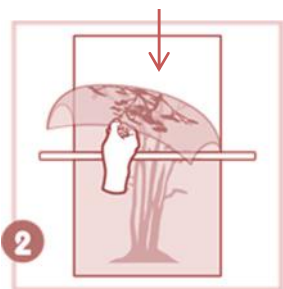
1 - Nettoyage du support :

Le support doit être nettoyé et dégraissé, utiliser le produit nettoyant sur la surface à sticker, puis sécher avec un chiffon propre.

2 - Tracer des repères pour l'emplacement de l'adhésif :

Tracer au crayon des repères OU placer du scotch de peintre (de préférence de couleur) pour créer un semblant de ligne ; ainsi l'adhésif pourra être posé le long de cette ligne et facilitera une pose droite.

Papier siliconé (liner)



Préparation de l'adhésif :

Positionner votre sticker selon votre ligne ou repères puis fixer-le à l'aide de ruban adhésif ou avec du scotch de peintre (cf. photo n°1) verticalement au centre.

Collage de l'adhésif :

1 - Replier la partie haute puis séparer le visuel du papier siliconé (liner) jusqu'au centre (endroit où vous avez mis le scotch vertical pour tenir le sticker) cf. photo n°2

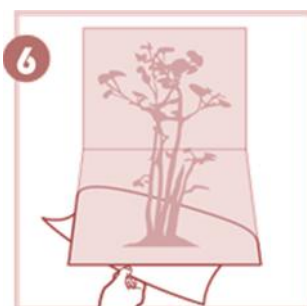
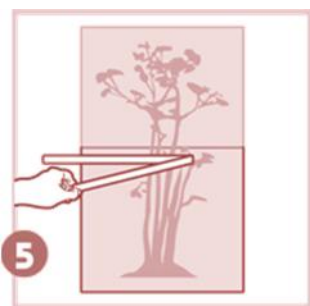
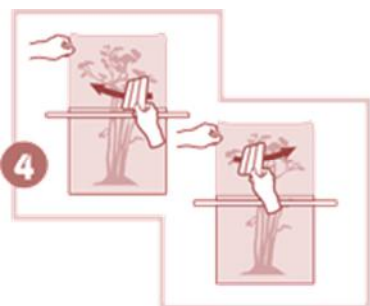
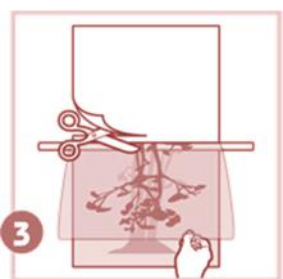
2 - Couper le papier siliconé (cf. photo n°3)

3 - Prendre une raclette et maroufler le sticker en partant du centre vers l'extérieur et du ruban adhésif vers le haut (cf. photo n°4)

4 - Un côté est alors posé, il suffit de faire la même chose sur l'autre côté : retirer le ruban adhésif (cf. photo n°5) et enlever l'intégralité du papier siliconé restant (cf. photo n°6)

5 - Avec une main, tenir l'adhésif afin d'exercer une légère tension et, avec l'autre main, maroufler le reste du sticker (cf. photo n°7)

6 - Et voilà...votre sticker est posé !



Atlanmac

15 rue Alain Barbe Torte - 44200 NANTES

Tél : 02 40 35 02 40 - www.atlanmac.fr